

Avance® Solo

Avance Solo is een draagbaar systeem met negatieve druk voor gebruik bij één patiënt¹. Het bevordert de ongestoorde wondgenezing, verbetert de mobiliteit van de patiënt en vermindert het aantal complicaties in het operatiegebied. Het is aangewezen voor gebruik bij gesloten incisies (ciNPT) en open wonden (dNPWT).

Consistente en effectieve therapie. Zonder compromissen.

1) Pomp

- Regelt de druk, zodat er continu -125 mmHg negatieve druk wordt geleverd².
- Visuele en geluidsalarmeren bij lekkage, verstopping en laag batterijniveau, zodat problemen snel kunnen worden aangepakt^{2,3}.
- Draagbaar en licht, minimale impact op de mobiliteit van de patiënt^{2,4}.

2) 50ml canister

- Overtollig vocht wordt overgebracht naar de canister⁵.
- Verkleint de kans dat het verband volledig verzadigd raakt⁵.
- De canister kan worden vervangen door de arts, de mantelzorgverzorger of de patiënt zelf^{6,7}.

3) CFM Technology™

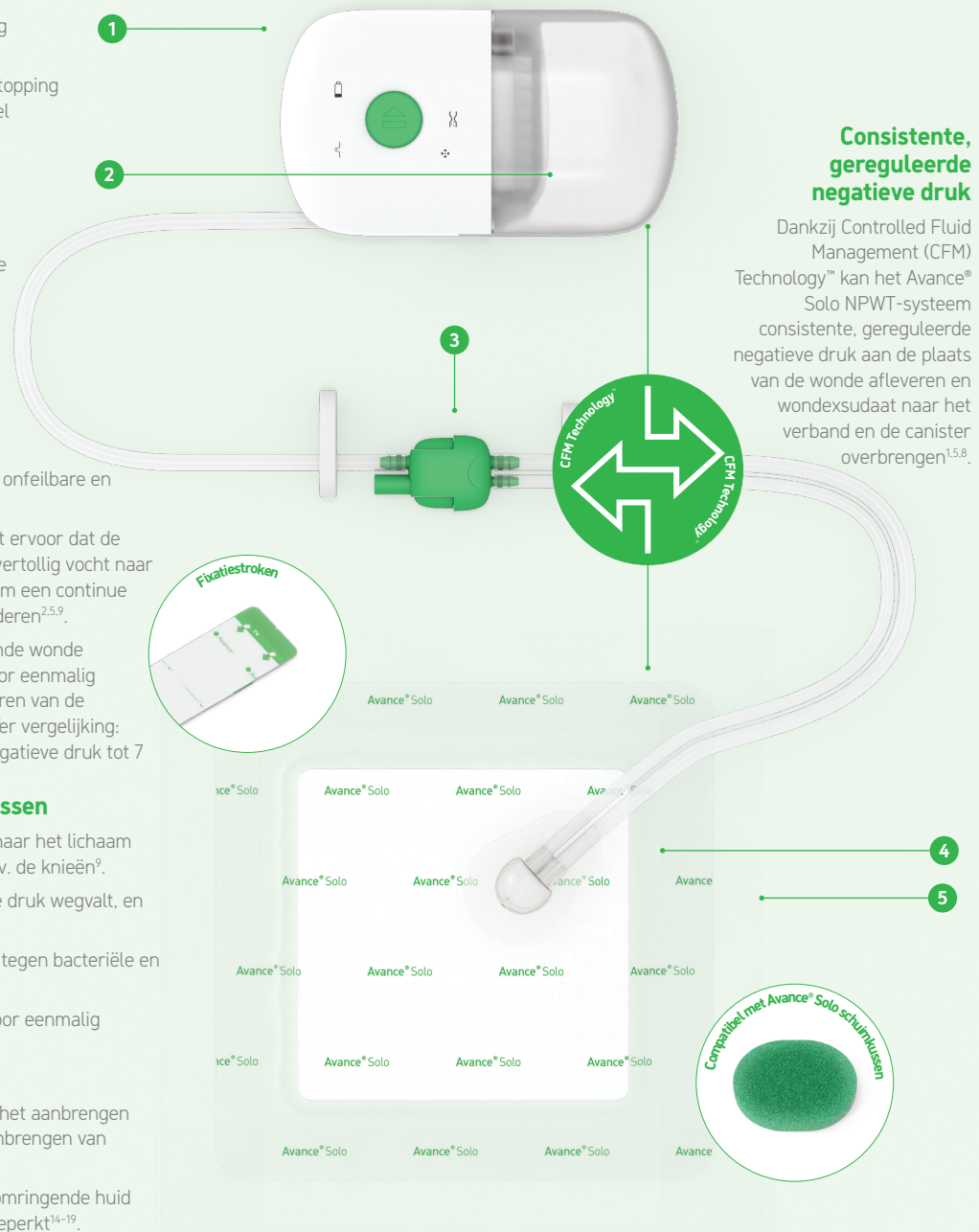
- Gecontroleerde luchtstroom zorgt voor een onfeilbare en continue negatieve druk op het wondbed^{5,8}.
- Herhaaldelijke activering van de pomp zorgt ervoor dat de negatieve druk gehandhaafd blijft terwijl overtollig vocht naar de distale canister wordt getransporteerd om een continue toestroom van effectieve therapie te garanderen^{2,5,9}.
- In een wondmodel dat een matig exsuderende wonde simuleert: canisterloze NPWT-systemen voor eenmalig gebruik vertoonden een afname in het leveren van de beoogde negatieve druk na 1,5-2,5 dagen. Ter vergelijking: Avance Solo leverde continu de beoogde negatieve druk tot 7 dagen¹⁰⁻¹².

4) Verband met border en schuimkussen

- Absorberend, meerlaags verband dat zich naar het lichaam vormt op moeilijk te verbinden plaatsen, bijv. de knieën⁹.
- Absorbeert exsudaat, zelfs als de negatieve druk wegvalt, en houdt het vocht vast in het verband⁹.
- De waterdichte rugfolie vormt een barrière tegen bacteriële en virale besmetting^{9,13}.
- Een wondvuller van polyurethaanschuim voor eenmalig gebruik bij caviteiten.

5) Safetac® wondcontactlaag

- Maakt het mogelijk om het verband tijdens het aanbrengen op te lichten en aan te passen (vóór het aanbrengen van fixatiestroken)⁹.
- Pijn en trauma aan het wondgebied en de omringende huid worden bij verwijdering tot een minimum beperkt¹⁴⁻¹⁹.



Consistente, gereguleerde negatieve druk

Dankzij Controlled Fluid Management (CFM) Technology™ kan het Avance® Solo NPWT-systeem consistente, gereguleerde negatieve druk aan de plaats van de wonde afleveren en wondexsudaat naar het verband en de canister overbrengen^{1,5,8}.

Wat is wondbehandeling met negatieve druk?

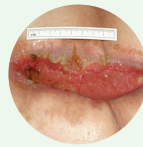
Wondbehandeling met negatieve druk (NPWT, Negative Pressure Wound Therapy) is een methode om wonden te behandelen met zuigkracht. Het verband is luchtdicht en de pomp levert negatieve druk, waardoor exsudaat en vocht van de wonde worden weggezogen.

Toepassingen



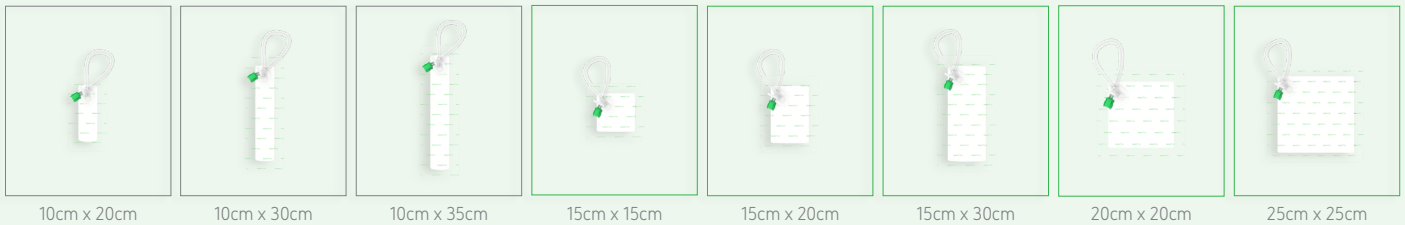
ciNPWT - Gesloten incisies

Wondbehandeling met negatieve druk (NPWT) wordt toegepast bij het verwijderen van exsudaat uit gesloten incisiewonden na orthopedische (primaire en revisieartroplastiek), cardiothoracale (CABG en sternotomie), gynaecologische (keizersnede en abdominale hysterectomie), algemene/colorectale (laparotomie en ventrale herniareparatie), vasculaire (liesincisies) en plastische chirurgie (buikwandreconstructie en mastectomie).



dNPWT - Acute en chronische open wonden

Het Avance Solo NPWT-systeem is aangewezen voor het verwijderen van kleine tot matige hoeveelheden exsudaat uit chronische, acute, traumatische, subacute en open wonden, transplantaten en flappen.



Assortiment Avance Solo

Art. nr.	ciNPWT
8881020	Set Avance Solo (10cm x 20cm)
8881030	Set Avance Solo (10cm x 30cm)
8881035	Set Avance Solo (10cm x 35cm)
881020	Verband 10cm x 20cm
881030	Verband 10cm x 30cm
881035	Verband 10cm x 35cm
Art. nr.	dNPWT
8880050	Set pomp en canister
880050	Avance Solo canister
881515	Verband 15cm x 15cm
881520	Verband 15cm x 20cm
881530	Verband 15cm x 30cm
882020	Verband 20cm x 20cm
882525	Verband 25cm x 25cm
882000	Wondvuller, schuim
Art. nr.	Accessoires Avance Solo
890001	Kleine draagtas 15 x 12 x 3,5 cm
890002	Grote draagtas 30,5 x 14,5 x 7,5 cm
5105100	Nachtkoffer

Regelmatig pulserend geluid

De regelmatige werking van de Avance Solo-pomp zorgt ervoor dat er constant vocht naar de canister wordt getransporteerd en dat het vacuüm op het beoogde niveau wordt gehouden^{2,5,9}.

Voorzorgsmaatregelen

Vraag advies aan uw zorgverlener als u problemen ondervindt. Doe dit zeker bij bloedingen, hoge bloeddruk of problemen met het medische hulpmiddel. Lees de waarschuwingen en voorzorgsmaatregelen in de gebruiksaanwijzing voor zorgverleners die u in de productverpakking vindt.



Het Avance® Solo verband met rand is verkrijgbaar in verschillende vormen en maten. **Scan de QR-code voor het in uw regio beschikbare assortiment. www.avancesolo.be**

Referenties: 1. Avance Solo CMM Data on file (ref 18). 2. Avance Solo CMM Data on file (ref 15). 3. Avance Solo CMM Data on file (ref 16). 4. Avance Solo CMM Data on file (ref 24). 5. Avance Solo CMM Data on file (ref 10). 6. Avance Solo CMM Data on file (ref 13). 7. Avance Solo CMM Data on file (ref 14). 8. Avance Solo CMM Data on file (ref 23). 9. Avance Solo CMM Data on file (ref 17). 10. Anette Svensson Henriksson. Single use negative pressure wound therapy (suNPWT) system with controlled fluid management technology – an evaluation of performance. Wounds International 2021, Vol 12 Issue 4. 11. PICO 7 IFU Doc # 18701577 12822, Date of issue; 2018-03, PICO 14 IFU Doc # 18505254 22308, Date of issue; 2019-12. 12. Avelle IFU Doc # SI22 16F, Date of issue; 2019-01. 13. Avance Solo CMM Data on file (ref 11). 14. Van Overschelde, P. et al. A randomised controlled trial comparing two wound dressings used after elective hip and knee arthroplasty. Poster presentation at 5th Congress of the WUWHs, Florence, Italy, 2016. 15. Silverstein P. et al. An open, parallel, randomized, comparative, multicenter study to evaluate the cost-effectiveness, performance, tolerance, and safety of a silver-containing soft silicone foam. Journal of Burn Care and Research, 2011. 16. Gee Kee E.L. et al. Randomized controlled trial of three burns dressings for partial thickness burns in children. Burns, 2014. 17. David F. et al. A randomised, controlled, non-inferiority trial comparing the performance of a soft silicone-coated wound contact layer (Mepitel One) with a lipidocolloid wound contact layer (UrgoTul) in the treatment of acute wounds. International Wound Journal, 2017. 18. Patton M.L. et al. An open, prospective, randomized pilot investigation evaluating pain with the use of a soft silicone wound contact layer vs bridal veil and staples on split thickness skin grafts as a primary dressing. Journal of burn care & research, 2013. 19. Bredow J. et al. Randomised clinical trial to evaluate performance of flexible self-adherent absorbent dressing coated with silicone layer after hip, knee or spinal surgery in comparison to standard wound dressing. Poster presentation at WUWHs Congress, Italy, 2016.

Meer informatie op www.molnlycke.be

Mölnlycke Health Care NV, Berchemstationstraat 72 bus 2, 2600 Berchem, België. Tel. +32 (0)3 286 89 50.
De handelsmerken, namen en logo's van Mölnlycke, Avance en Safetac zijn wereldwijd geregistreerd door een of meer bedrijven van de Mölnlycke Health Care Group. © 2024 Mölnlycke Health Care AB. Alle rechten voorbehouden. BNWC00022405

